

# CANIVEAUX À FENTES CANIFENTE®

Les caniveaux à fente « CANIFENTE » sont principalement destinés aux usages suivants :

- Accotements de routes
- Parkings
- Autoroutes
- Zones industrielles (y compris chimie)
- Accotements voies ferrées
- Aéroports et zones portuaires

Les caniveaux à fente « CANIFENTE » sont disponibles en stock en grandes quantités (en gris standard uniquement, noir « enrobé » sur commande).

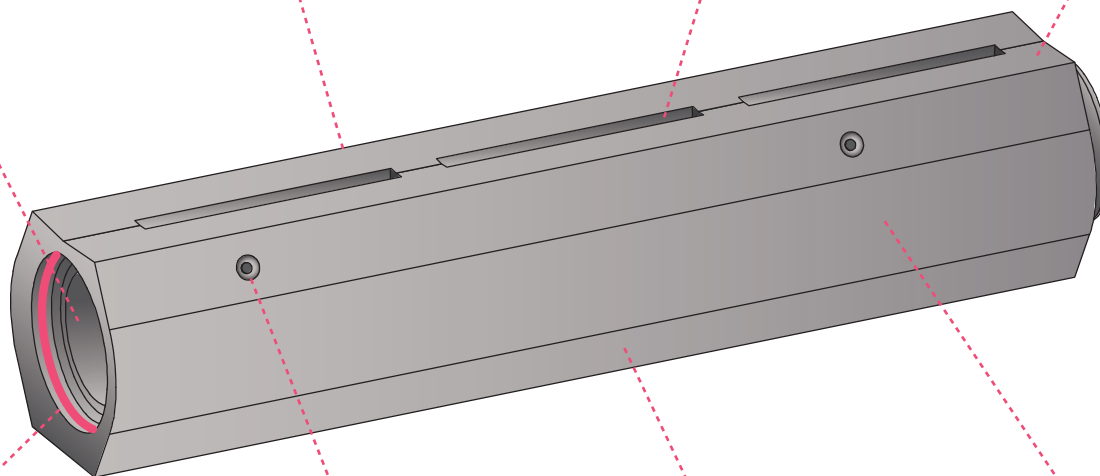


Profil intérieur circulaire  
= pas de dépôt de saletés dans les coins (adapté hydrocurage)

Résistance maximale au trafic :  
classe D400 à F900 (sur semelle de répartition et enrobage latéral béton)

Pas de grille  
= pas de corrosion  
= pas de bruits de « claquement » lors du passage des véhicules

Capacité drainante élevée



Étanchéité totale (100 %)  
par joint intégré normalisé

Manutention par  
ancres de levages 1,3 t

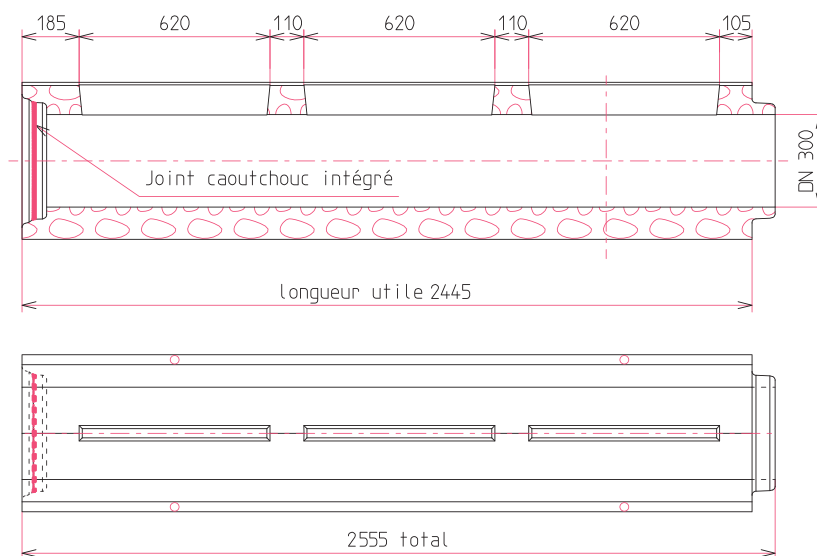
Coloris gris  
(ou noir « enrobé »  
sur demande)

Résistance élevée  
aux effluents chimiques  
(ciment PMES et joints  
nitrile NBR sur demande)

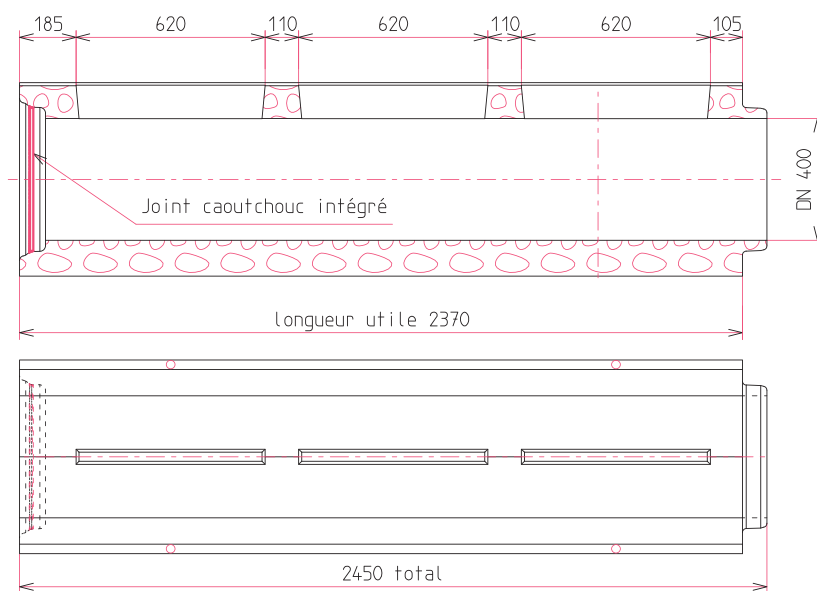




### CANIVEAUX À FENTES CANIFENTES® D 300



### CANIVEAUX À FENTES CANIFENTES® D 400



Modèle	Classe de résistance (*)	Largeur de fente	Poids (Kg/ml)	Qté/pal.	Codes CRP
CANIFENTE GRAND DEBIT D300 Longueur 2.40m le ml	D400/F900	50mm	355	1	CANIF300
CANIFENTE GRAND DEBIT D400 Longueur 2.40m le ml	D400/F900	50mm	545	1	CANIF400

**NB :** Les caniveaux à fentes CANIFENTES sont fabriqués en démoulage immédiat. Leur finition est propre et soignée. Tolérance dimensionnelle des abouts  $\pm 7$ mm. Par rapport aux caniveaux à fentes extrudés sur chantier, CANIFENTE apporte une excellente alternative qualitative. Par rapport aux caniveaux à fentes fabriqués en usine en «durci moule», CANIFENTE représente une alternative très économique.

\* La classe de résistance D400 est obtenue avec une pose sur un simple radier en béton, tandis que l'obtention de la classe F900 nécessite le coulage d'un solin latéral de calage de chaque côté du CANIFENTE.